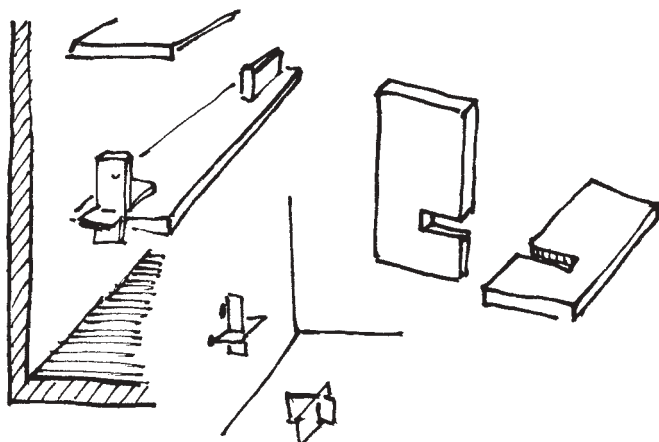
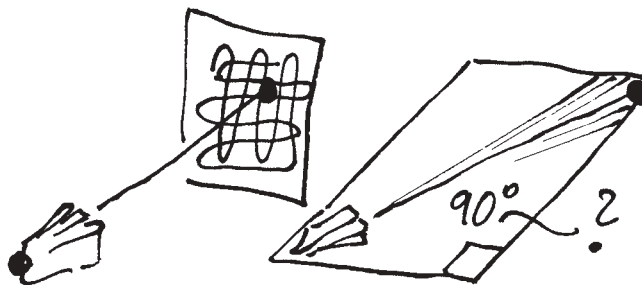


Snickarvattenpass för enkel vertikal-mätning. Använd självutlösaren!

Alla DISTO-mätare är utmärkta för denna typ av mätningar. Med DISTO-pro mätarna kan man även få lutningsvinkel och längden på det lutande skaflet.



Använd två korslagda måltavlor för att mäta längden på hyllor eller ett avstånd till en punkt på väggen. (Med blå klistermassa fäster du måltavlan lätt på väggen)



Genom att skanna runt en punkt på väggen kan du få fram det kortaste avståndet (vinkelrätt och felfritt). För att kontrollera vinkelräthet skannar man hörnet för det längsta avståndet – utan att noggrant sikta i hörnet kan du få fram diagonalvärdet automatiskt!



Total Quality Management – Vårt åtagande för våra kunders trygghet

Latronix AB
 Enhagsvägen 9
 187 40 Täby
 Tel. 08-446 48 30
 Fax 08-446 48 39
 www.latronix.se
 e-mail: sales@latronix.se

LATRONIX
 Laser Systems

CAUTION
 LASER RADIATION - DO NOT STARE INTO BEAM
 620-690nm/0.95mW max.
 CLASS II LASER PRODUCT

Laser klass 2 i enlighet med IEC60825 och EN60825-1
 Laser klass II i enlighet med FDA 21 och CFR Ch.1 §1040

Avbildningar, beskrivningar och teknisk data utan förpliktelse. Förbehåll för ändringar. Copyright Leica Geosystems AG, Heerbrugg, Switzerland, 2001

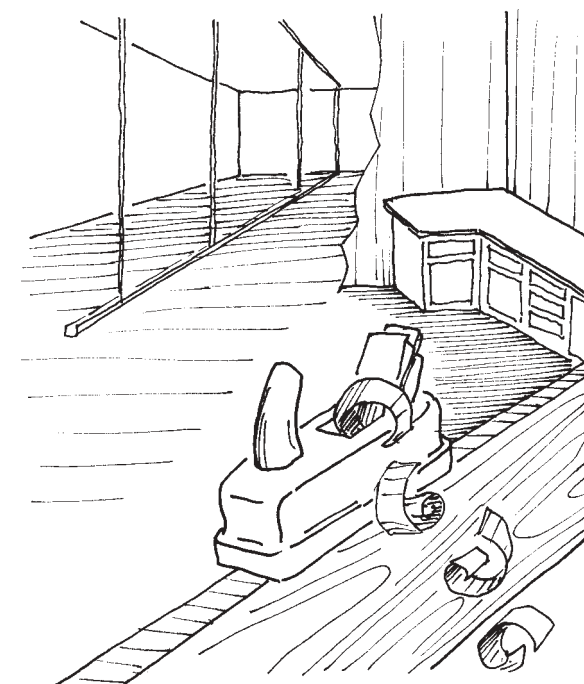
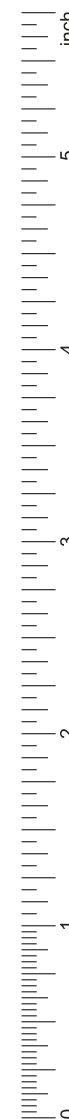
Leica
 Geosystems

Leica Geosystems AG
 CH-9435 Heerbrugg
 (Switzerland)
 www.leica-geosystems.com

DISTO™ Laseravståndsmätare

Handhållen avståndsmätare för

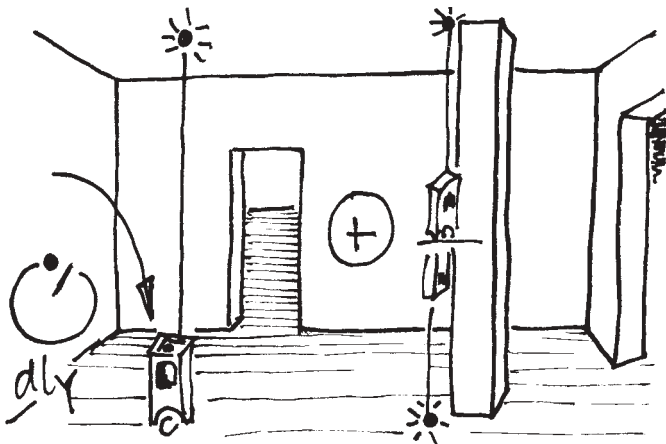
- Snickare
- Butiksinredare
- Interiörarbetare (allmänt)



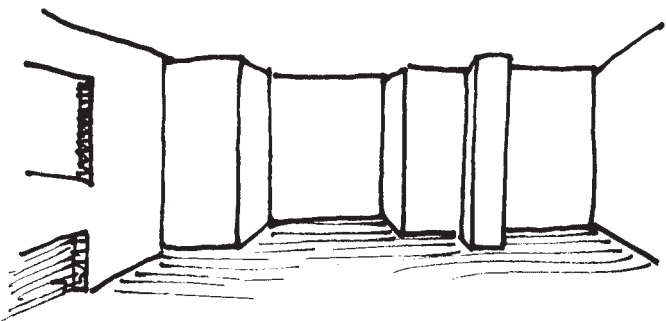
Det nya & enkla sättet att mäta

DISTO™
 THE ORIGINAL

Leica
 Geosystems

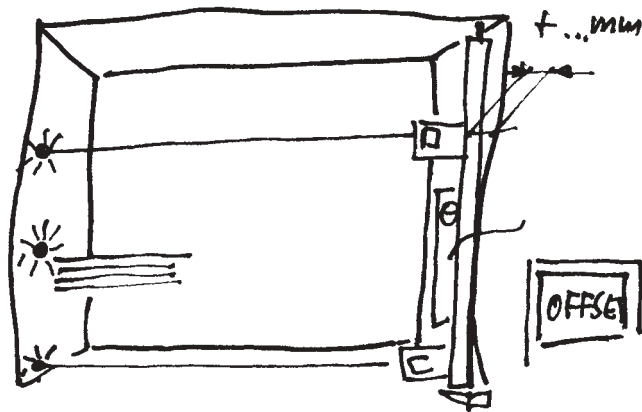


En viktig fördel är att enkelt kunna mäta höjd med alla DISTO-mätare. Leta upp självutlösarfunktionen, tryck \blacktriangle sedan \otimes och ställ DISTO:n upprätt på golvet. En annan bra lösning, utan att du behöver knäböja dig: Mät från en markering upp \oplus ner \ominus höjden!



Med DISTO kan du ensam kartlägga även mer komplicerade rum. Det är vanligt att man ritat vad man mäter men det finns ett brett utbud av tillgängliga mjukvaror att använda - besök gärna:

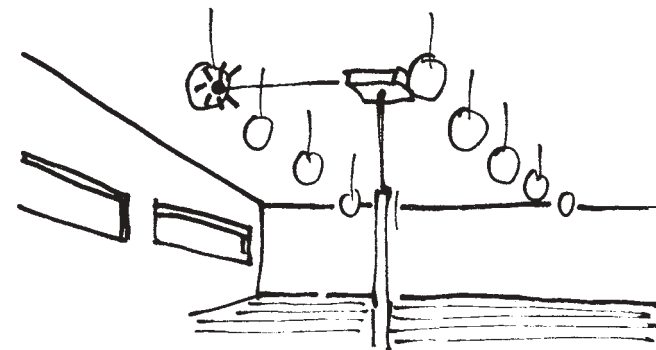
www.disto.com



För mycket noggranna "built in" arbeten har du perfekta möjligheter med DISTO pro. Den erbjuder dig ± 1.5 mm noggrannhet på 10 m eller längre avstånd. Om du måste kontrollera vertikalt kan du använda offset-funktionen för att fastställa bredden på linjalen. Du kan också använda medelvärde på flera mätningar (10x) för att få en ännu bättre noggrannhet.



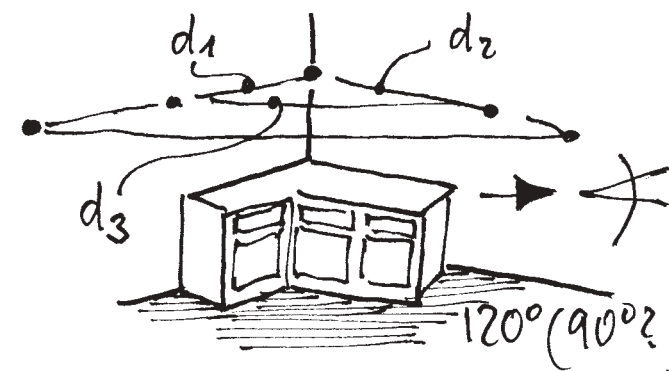
Med DISTO:n kan du göra mätningar i en stormarknad medan den är öppen för allmänheten.



Med självutlösaren kan du mäta detaljer på taket, t. ex. läge och avstånd mellan lampor. Använd ett stativ att sätta DISTO:n på och börja mätningen med inställd självutlösare.



Du kan mäta mot många olika objekt, sneda, runda o.s.v. Det viktiga är att laserpunkten träffar objektet. Om laserpunkten är avlång sker mätningen på mitten av den synliga punkten.



Med endast tre mätningar med DISTO pro får du fram vinkeln där två väggar möts. Kontrollera trubbighet på vinkeln eller kontrollera 90° utan att använda stora skaft eller vanliga vinkelmätare.